

JuraOFM

油藏智能分析与决策平台

让油藏分析从人工拼接走向智能业务闭环



JuraOFM 面向油藏开发分析与生产决策场景，融合动态数据、工程方法、分析流程与 AI 智能体能力，帮助工程师完成：
问题发现 → 原因分析 → 措施建议 → 效果跟踪
实现油藏动态分析与开发决策的一体化业务闭环。



产品定位

JuraOFM 不是单一算法工具，也不是简单的数据图件平台。而是围绕单井、井组、区块到油田不同层级，构建面向油藏开发分析与生产决策的智能业务工作台。支持：



动态生产数据



注采关系



工程方法



测试资料



措施记录



历史案例



AI智能体能力



AI 如何辅助油藏分析？



问题发现

自动识别异常井、异常井组与开发矛盾



证据组织

自动归集动态数据、井史、措施与测试资料



原因辅助分析

结合规则库与历史案例生成候选原因



措施建议

辅助形成措施讨论方向与优选建议



效果跟踪

自动生成阶段复盘与分析摘要



油藏分析业务闭环



异常识别



动态分析



原因诊断



措施讨论



方案实施



效果复盘



知识沉淀



侏罗纪软件
JURASSIC SOFTWARE
用科技创新成就智慧能源

北京侏罗纪软件股份有限公司



<https://www.jurassic.com.cn/>



contact@jurassic.com.cn



010-82730099



北京市海淀区学清路9号
汇智大厦B座9层

核心业务场景

单井产量波动诊断

- 自动筛选异常井
- 智能组织分析证据
- 辅助原因归因
- 支持全过程复盘



适用于:

产量下降、含水上升、措施后异常分析等场景

注采效果诊断

- 连通关系分析
- 受效识别与排序
- 注采问题定位
- 调整改议辅助生成



适用于:

井组分析、注采调整与开发跟踪场景

水驱效果分析

- 多工程方法组合分析
- 水驱特征曲线研究
- 平面与层系联合分析
- 专题工作台组织

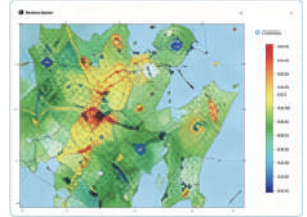


适用于:

中高含水区块与开发中后期研究场景

剩余油潜力区优选

- 潜力区识别
- 候选井筛选
- 措施优选排序
- AI 辅助方案讨论



适用于:

老油田稳产与增油挖潜场景

JuraOFM的特点



不是“固件工具”
而是业务分析工作平台



不是“黑盒AI”
而是可解释分析链路



不是“单点功能”
而是完整开发分析闭环



不是“人工拼接”
而是统一研究 workflow

产品价值



分析效率提升
减少资料整理与重复
分析工作



决策依据更清晰
建立统一证据链与分析
逻辑



知识持续沉淀
形成可复用分析链路
与案例库



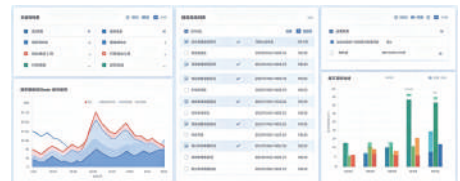
多专业协同
统一研究对象与分析
口径

客户实践



××油田动态分析项目

- 分析周期由 7-10 天缩短至 1-3 天
- 工作效率提升超过 70%
- 已在多个单位推广应用



侏罗纪软件
JURASSIC SOFTWARE
用科技创新成就智慧能源

北京侏罗纪软件股份有限公司



<https://www.jurassic.com.cn/>



contact@jurassic.com.cn



010-82730099



北京市海淀区学清路9号
汇智大厦B座9层