

# 油气行业数据治理解决方案

## 构建可持续服务业务与智能应用的油气数据治理体系

围绕油田长期存在的数据标准不统一、历史资料难复用、数据质量不可信、权限边界不清晰、数据服务能力不足等问题，侏罗纪软件建立了一套业务驱动、标准统一、质量闭环、权限受控、持续运营的数据治理方法体系。



## 产品定义与边界



### 核心定位

不是单纯建设系统或一次性清洗数据，而是通过源头采集、历史治理、质量提升、权限管控、智能服务，将分散数据治理为可长期服务业务的数据资产。



### 可持续数据治理

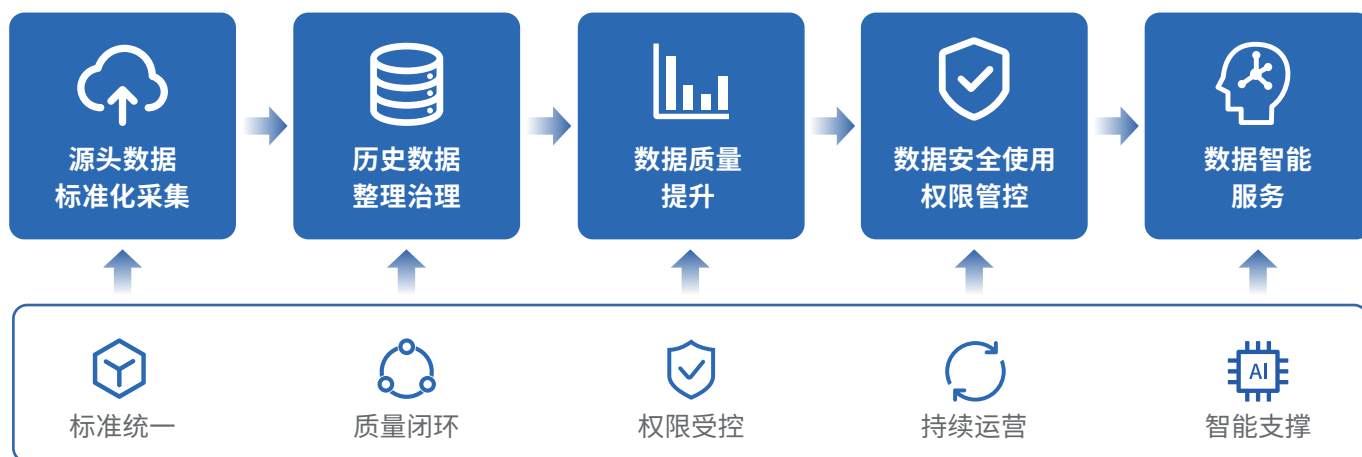
建立覆盖标准化采集、历史数据治理、质量控制、安全访问与智能服务的长期治理机制。



### 适用范围

大型综合油气田、老油田增产、新区块勘开发、海外油田数字化，以及智能油田、数据湖、知识图谱、AI应用建设企业。

## 治理框架



让数据真正服务业务与智能应用



侏罗纪软件  
JURASSIC SOFTWARE  
用科技创新成就智慧能源

北京侏罗纪软件股份有限公司

<https://www.jurassic.com.cn/>

[contact@jurassic.com.cn](mailto:contact@jurassic.com.cn)

010-82730099

北京市海淀区学清路9号  
汇智大厦B座9层

## 核心业务场景



### 源头数据标准化采集

- 统一模板、标准与流程
- 支持人工填报、系统同步、设备接入
- 数据在生产阶段即规范、可用



### 历史数据整理治理

- 清点、分类、标准化、结构化
- 报告、图片、附表可检索可复用
- 提升历史资料利用效率



### 数据质量提升

- 建立质量规则与闭环整改机制
- 识别缺失、错误、重复、不一致问题
- 提升业务分析与智能应用可信度



## 为什么选择侏罗纪?



### 全类型数据治理

覆盖结构化、文档、  
图件、模型、指标



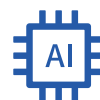
### 标准体系沉淀

兼容 OSDU, 支撑统  
一标准建设



### 源头质量控制

从事后清洗走向全  
过程质量闭环



### AI 就绪能力

支撑智能搜索、智能  
问数与智能应用

## 产品价值



### 效率提升

减少人工找数、核数、  
整理时间



### 质量可信

数据结果更稳定、更  
可靠



### 权限可控

共享边界清晰, 敏感  
数据可控



### 支撑智能

为业务系统与 AI 应  
用提供数据基础

数据治理让油气数据更有价值 支撑数字化转型与智能化发展



侏罗纪软件  
JURASSIC SOFTWARE  
用科技创新成就智慧能源

北京侏罗纪软件股份有限公司

<https://www.jurassic.com.cn/>

[contact@jurassic.com.cn](mailto:contact@jurassic.com.cn)

010-82730099

北京市海淀区学清路9号  
汇智大厦B座9层